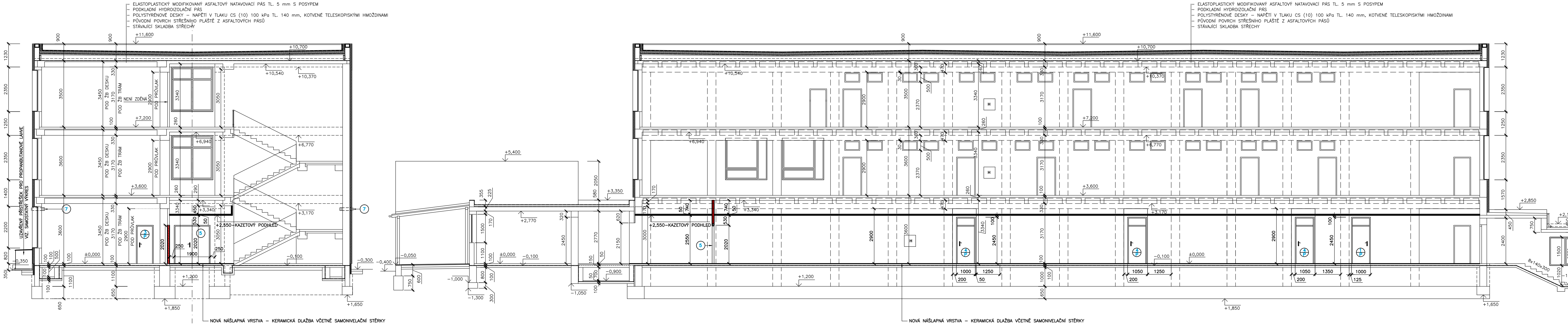


ŘEZ A-A - NOVÝ STAV - PAVILON "B"

ŘEZ B-B - NOVÝ STAV - PAVILON "B" A SPOJ. KRČEK



LEGENDA:

- STÁVAJÍCÍ KONSTRUKCE
- VNITŘNÍ NENOSNÉ ZDIVO Z POROBETONOVÝCH TVÁRNIC, P2-500, TL. 100 mm / VÝPOČTOVÁ PEVNOST ZDIVA 0,6 MPa /
- DOZDÍVKY PŘÍČEK TL. DLE TL. STÁVAJÍCÍ DOZDÍVANÉ PŘÍČKY
VNITŘNÍ NENOSNÉ ZDIVO Z POROBETONOVÝCH TVÁRNIC, P2-500 / VÝPOČTOVÁ PEVNOST ZDIVA 0,6 MPa /
- PO ODSTRANĚNÍ NÁSLAPNÉ VRSTVY (KERAMICKÉ DLAŽBY) V HLAVNÍ CHODBĚ SE POVRCH OČISTÍ A VYSPRAVÍ
NOVĚ SE DOPLNÍ NOVÁ NÁSLAPNÁ VRSTVA – KER. DLAŽBA VČETNĚ SAMONIVELAČNÍ STĚRKY

L. BENEDA, stavební a projekční kancelář

VED. PROJ.: L. BENEDA	ODP. PROJ.: M. SMUTNÝ	VYPRACOVALA: D. PLUHAŘOVÁ	LUBOŠ BENEDA ČIŽICKÁ 279, 332 09 ŠTENOVICE IČ: 13882589 • DIČ: CZ5807271008 PROVOZOVNA: ČERNICKÁ 9 A 11 301 36 PLZEŇ
OBEK: PLZEŇ	STAVEBNÍ ÚŘAD: PLZEŇ 3		
INVESTOR: STŘEDNÍ ODBORNÉ UČILIŠTĚ ELEKTROTECHNICKÉ, VEJPRNICKÁ 56, 318 00 PLZEŇ			RAZÍTKO:
PROJEKTOVÁ DOKUMENTACE NA OPRAVY PAVILONU "B" SOUĚ PLZEŇ I. ARCHITEKTONICKO – STAVEBNÍ ŘEŠENÍ			DATUM: 01.2015
			STUPEŇ: PROJEKT
			Č. ZAKÁZKY: 201418
FORMÁT: 4xA4			MĚŘ.: 1:100
ŘEZ A-A, B-B – NOVÝ STAV (SPOJOVACÍ KRČEK, PAVILON "B")			Č. VÝKR.: 9.